

MEMÒRIA VALORADA

Actuacions de prevenció d'incendis forestals Neteja de les franges laterals del camí de titularitat municipal, camí de la Serra (T.M. de Duesaigües)



Ajuts per la prevenció local d'incendis Forestals Diputació de Tarragona 2023

Promou:



Ajuntament de Duesaigües

Redacta:



1	ANTECEDENTS I JUSTIFICACIÓ	1
2	CRITERIS PER LA VALORACIÓ	3
3	PROPOSTA DE TRACTAMENTS I AMIDAMENTS	4
3.1	Actuació tipus 1.3: Neteja, segons condicions tècniques de les franges laterals del camí de la Serra, camí de titularitat municipal.....	4
4	okPRESSUPOST	6
4.1	Base de costos.....	6
4.2	Costos compostos per tipus d'actuació	8
4.3	Pressupost general	8
ANNEX	CARTOGRAFIA	9

1 ANTECEDENTS I JUSTIFICACIÓ

L'Ajuntament de Duesaigües amb el suport tècnic del el Consorci de la Serra de Llaberia, d'acord amb les bases de la convocatòria de les subvencions per a la prevenció local d'incendis forestals i foment de la recollida selectiva de residus, en règim de concurrència competitiva de l'exercici 2023, de la Diputació de Tarragona, de data 6 de Febrer de 2023, es proposa per la línia 1 de Prevenció Local d'Incendis Forestals les següents actuacions tipus:

- Actuació tipus 1.3: Neteja, segons condicions tècniques, de les franges laterals de camí municipal de la Serra amb l'objectiu de facilitar el pas dels vehicles d'extinció d'incendis i crear vies més segures i amb menys carrega de combustible.

La situació general de les zones de tractament es poden veure en la següent figura:



Imatge 1 Mapa de situació general amb les actuacions de neteja de les franges laterals del camí de la Serra (en roig)

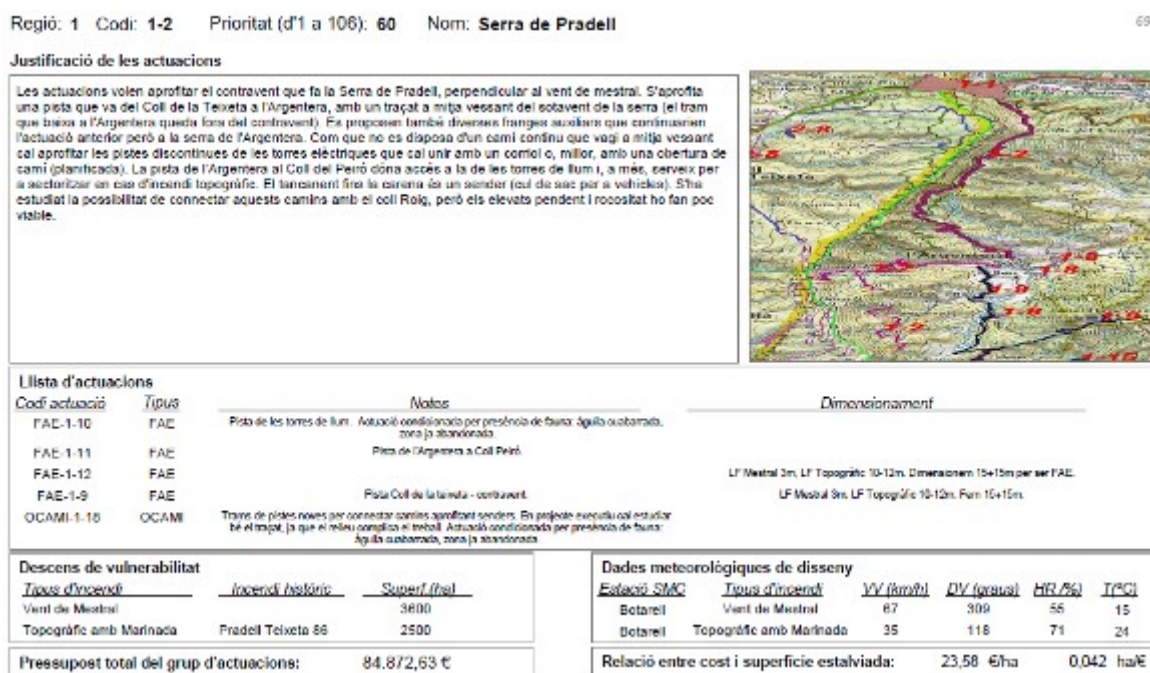


Les actuacions estan contemplades en diferents projectes de prevenció d'incendis forestals, les motivacions per objecte d'actuació son:

Actuació tipus 1.3: Neteja, segons condicions tècniques, de les franges laterals de camí municipal de la Serra.

- Breu descripció: El camí de la Serra està situat a mitja vessant de sotavent de la Serra de Pradell a cavall entre les comarques del Priorat i del Baix Camp. Les actuacions planificades de neteja de la franja a banda i banda de camí municipal volen ser utilitzades per tal d'ancorar l'incendi aprofitant aquest contravent que fa la Serra de Pradell, perpendicular al vent de mestral.
- Es iniciativa pròpia: no
- Es deriva d'un instrument de planificació de prevenció d'incendis: del Pla de Prevenció del PPP ET2 de les Muntanyes de Tivissa-Vandellòs-Llaberia-Argentera, Departament d'Agricultura any 2010, regió 1 codi 1-2.

En la següent figura es pot veure la fitxa descriptiva de l'eix estratègic del Pla de Prevenció:



Imatge 2 Fitxa de zona estratègica de Serra de Pradell del Pla de Prevenció del PPP ET2 de les Muntanyes de Tivissa-Vandellòs-Llaberia-Argentera any 2010 (Font: Departament d'Agricultura)



2 CRITERIS PER LA VALORACIÓ

Els criteris de valoració i les puntuacions corresponents són els següents:

Taula 1 Taula resum amb els criteris de Valoració

Criteri 1: Nombre d'habitants del municipi
232 habitants (Font: Municat 2022)
Criteri 2: Base territorial: superfície del terme municipal
13,58 km ²
Criteri 3: Risc d'incendi forestal i vulnerabilitat
Municipi no vulnerable (segons el punt A.6.1 de l'annex 6 del pla INFOCAT, revisió 2014)
Criteri 4: Per puntuació específica segons tipologia d'actuacions
Per actuacions tipus 1.3
Criteri 5: Planificació de les actuacions i possibilitats efectives d'execució
Municipi amb Pla INFOCAT actualitzat a 10/12/2021 Actuació inclosa dins del Pla de Prevenció d'Incendis Forestals del PPP ET2 de Vandellòs i l'Hospitalet de l'Infant-Vandellòs-Llaberia-Pradell.
Criteri 6: Compliment dels instruments de planificació obligatoris en municipis amb risc i vulnerabilitat front els incendis forestals
Respecte la redacció del PAM INFOCAT o del DUPROCIM en el seu cas
Subjecte obligat a disposar de INFOCAT, DUPROCIM homologat en data 20/10/2021
Respecte la redacció del Plànol de delimitació redactat i aprovat definitivament en al data de la presentació de la sol·licitud de subvenció
Municipis amb el plànol de delimitació aprovat en al data de la convocatòria de subvenció



3 PROPOSTA DE TRACTAMENTS I AMIDAMENTS

3.1 Actuació tipus 1.3: Neteja, segons condicions tècniques de les franges laterals del camí de la Serra, camí de titularitat municipal.

La franja proposada, és en pista de titularitat municipal que va del Coll de la Teixeta a l'Argentera a mitja vessant del sotavent de la Serra de Pradell perpendicular a vent de mestral. Es proposa la neteja a banda i banda del camí, franja lateral del camí per tal d'aprofitar aquest sotavent i tenir una oportunitat en aquest tipus d'incendis. Els treballs proposats es centren en els dos costats de la pista amb una amplada mitjana de 15 metres a banda i banda de camí.

La vegetació de la zona està formada en general per una massa d'alzina amb sotabosc d'ullastre, lianoides, marfull i coscoll amb una elevada continuïtat horitzontal.

Els tractaments consistiran en una selecció de tanys d'alzina (deixant 2/3 tanys per soca, els millors i mes vigorosos) per tal de transformar el bosc de rebrot en futurs peus de llavor i, una estassada selectiva del sotabosc, amb reducció al 30% de la densitat de matoll. Les restes generades es traslladaran fins a pista i s'eliminaran mitjançant la trituració amb bioestelladora de remolc o tractor amb picadora de martells.

Els treballs, de manera genèrica i esquemàtica, es plantegen de la següent forma:

- La zona de tractament ocuparà aproximadament 15 metres a banda i banda de camí.
- Es realitzarà una selecció de tanys d'alzina per transformar els peus de rebrot en un futur bosc de llavor.
- Estassada selectiva de matoll, trencant la continuïtat de la massa arbòria i arbustiva.
- Les restes de branques i capçades es retiraran fins al camí i s'eliminaran mitjançant trituració amb bioestelladora o picadora de martells, les restes s'escamparan fora de la plataforma de la pista.
- Les llenyes que es tallaran es deixaran a les vores per afavorir la recollida per part dels propietaris.
- Les estructures de pedra en sec tals com marjades, canaleres o talussos es respectaran.
- Els desaigües de la vora dels vials, es netejaran de vegetació i es prepararan per facilitar els treballs 'arranjament del ferm.



Els treballs tenen una superfície de 7,50 Hectàrees i tots són de nova obertura amb diferents tipus d'estructures i densitats, dominant les formacions denses amb continuïtat horitzontal i vertical. Els amidaments pel tipus vegetació son:

Taula 2 Amidaments per tipus de tractament en hectàrees de les actuacions per a la neteja de franges laterals de camins forestals de titularitat municipal per accés a terrenys forestals. (actuació tipus 1.3)

Tipus de tractament	ha
Obertura de franja en densitat baixa (cobertura <30%)	0,31
Obertura de franja en densitat mitjana (cobertura 30-70%)	4,97
Obertura de franja en densitat alta (cobertura >70%)	2,22
Total superfície	7,50



4 PRESSUPOST

Els costos s'han calculat per unitats de cost segons preus públics de Forestal Catalana, utilitzats en les convocatòries dels ajuts de la Gestió Forestal Sostenible, i també de subministraments de material, amb preus actualitzats a data de la sol·licitud. Els costos bàsics amb l'aplicació del IVA, no superen els imports màxims de les bases d'aquets ajuts, inclòs el 5% de direcció d'obra.

4.1 Base de costos

Taula 3 Costos simples de neteja de les franges laterals de camins forestals de titularitat municipal en densitat baixa

Descripció				Cost/ha
1º Obertura de franja en densitat baixa (cobertura <30%): Estassada de matoll de 0,5 metre de mitjana , esporga arbrat de baixa densitat amb pèrtiga fins 2,5 m. alçada, i tallada d'arbrat no superior al 33% de C.D >5 amb trinxat de restes in situ				1.241,60 €
Ud	Concepte	Preu (€)	Rendiment (Ud/ha)	Import
h	Motodesbrossadora mecànica manual	2,80 €	32,00	89,60 €
h	Motoserra	2,50 €	16,00	40,00 €
h	Peó especialitzat (amb càrregues socials incloses)	24,12 €	16,00	385,92 €
h	Peó eventual (amb càrregues socials incloses)	22,69 €	32,00	726,08 €



Taula 5 Costos simples de neteja de les franges laterals de camins forestals de titularitat municipal en densitat mitjana

Descripció				Cost/ha
1ª Obertura de franja en densitat mitjana (cobertura 30-70%): Estassada de matoll i tallada d'arbrat superior al 33% de C.D >5: Tallat i desbrancatge amb motoserra, deixant la fusta estellada amb picadora de martells				1.987,80 €
Ud	Concepte	Preu (€)	Rendiment (Ud/ha)	Import
h	Tractor de rodes de 86 a 115cv amb desbrossadora de martells	60,00 €	8,00	480,00 €
h	Motodesbrossadora mecànica manual	2,80 €	32,00	89,60 €
h	Motoserra	2,50 €	26,00	65,00 €
h	Peó especialitzat (amb càrregues socials incloses)	24,12 €	26,00	627,12 €
h	Peó eventual (amb càrregues socials incloses)	22,69 €	32,00	726,08 €

Taula 6 Costos simples de neteja de les franges laterals de camins forestals de titularitat municipal en densitat alta

Descripció				Cost/ha
1º Obertura de franja densitat alta (cobertura >70%) : Estassada de matoll i tallada d'arbrat superior al 33% de C.D >5: Tallat i desbrancatge amb motoserra, deixant la fusta estellada amb picadora de martells				2.972,94 €
Ud	Concepte	Preu (€)	Rendiment (Ud/ha)	Import
h	Tractor de rodes de 86 a 115cv amb desbrossadora de martells	60,00 €	16,00	960,00 €
h	Motodesbrossadora mecànica manual	2,80 €	40,00	112,00 €
h	Motoserra	2,50 €	33,00	82,50 €
h	Peó especialitzat (amb càrregues socials incloses)	24,12 €	34,00	820,08 €
h	Peó eventual (amb càrregues socials incloses)	22,69 €	44,00	998,36 €



4.2 Costos compostos per tipus d'actuació

Taula 7 Costos compostos per a la neteja de les franges laterals de camins forestals de titularitat municipal

Tipus de tractament terreny municipals	ha	Cost/ha	Cost
Obertura de franja en densitat baixa (cobertura <30%)	0,31	1.241,60 €	384,90 €
Obertura de franja en densitat mitjana (cobertura 30-70%)	4,97	1.987,80 €	9.879,37 €
Obertura de franja en densitat alta (cobertura >70%)	2,22	2.972,94 €	6.599,93 €
Costos compostos d'actuació 1.3 franges camins titularitat municipal			16.864,19 €

4.3 Pressupost general

Objecte actuacions	Actuació sol·licitada	Base imposable	Iva	Total € amb IVA inclòs
Tipus 1.3	Neteja franges laterals de camins forestals de titularitat municipal per accés terrenys forest.	16.864,19 €	3.541,48 €	20.405,67 €
Total sol·licitat				20.405,67 €

El pressupost d'actuacions per la prevenció d'incendis forestals a Duesaigües és de vint-mil quatre-cents cinc euros amb seixanta-set cèntims d'euro.

Signat, a Duesaigües a 3 d'abril de 2023

Serveis Tècnics
Consorci de la Serra de Llaberia

Vist-i-plau
Noèlia Tarragó Regodesebes
Alcaldesa Duesaigües



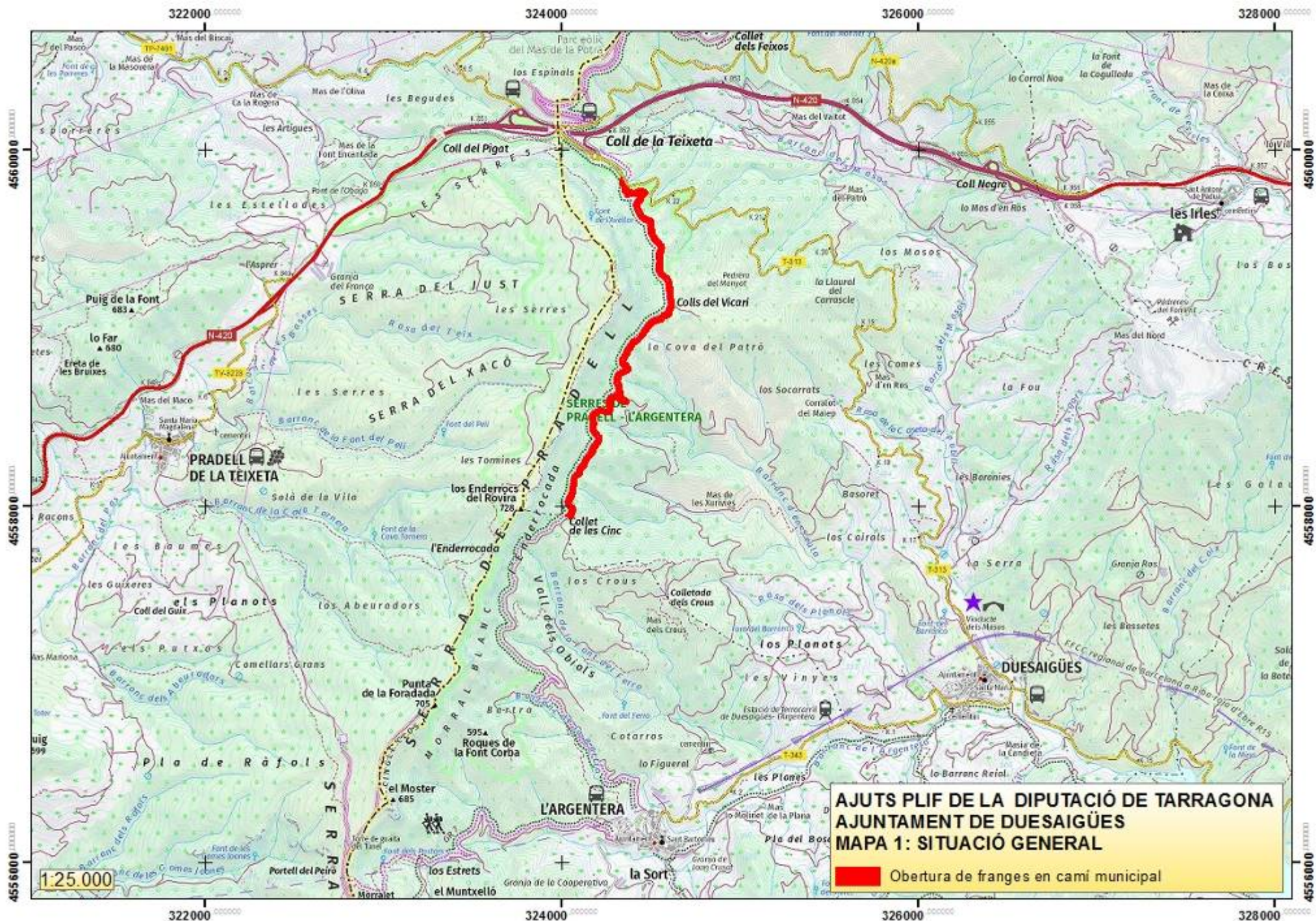
ANNEX CARTOGRAFIA

MAPA 1 - SITUACIÓ GENERAL DE LES ACTUACIONS 1:50.000

MAPA 2 – TOPOGRÀFIC DE DETALL. ESCALA 1:5.000 ACTUACIÓ TIPUS 1.3. NETEJA, SEGONS CONDICIONS TÈCNIQUES, DE LES FRANGES LATERALS DEL CAMI MUNICIPAL DE LA SERRA.

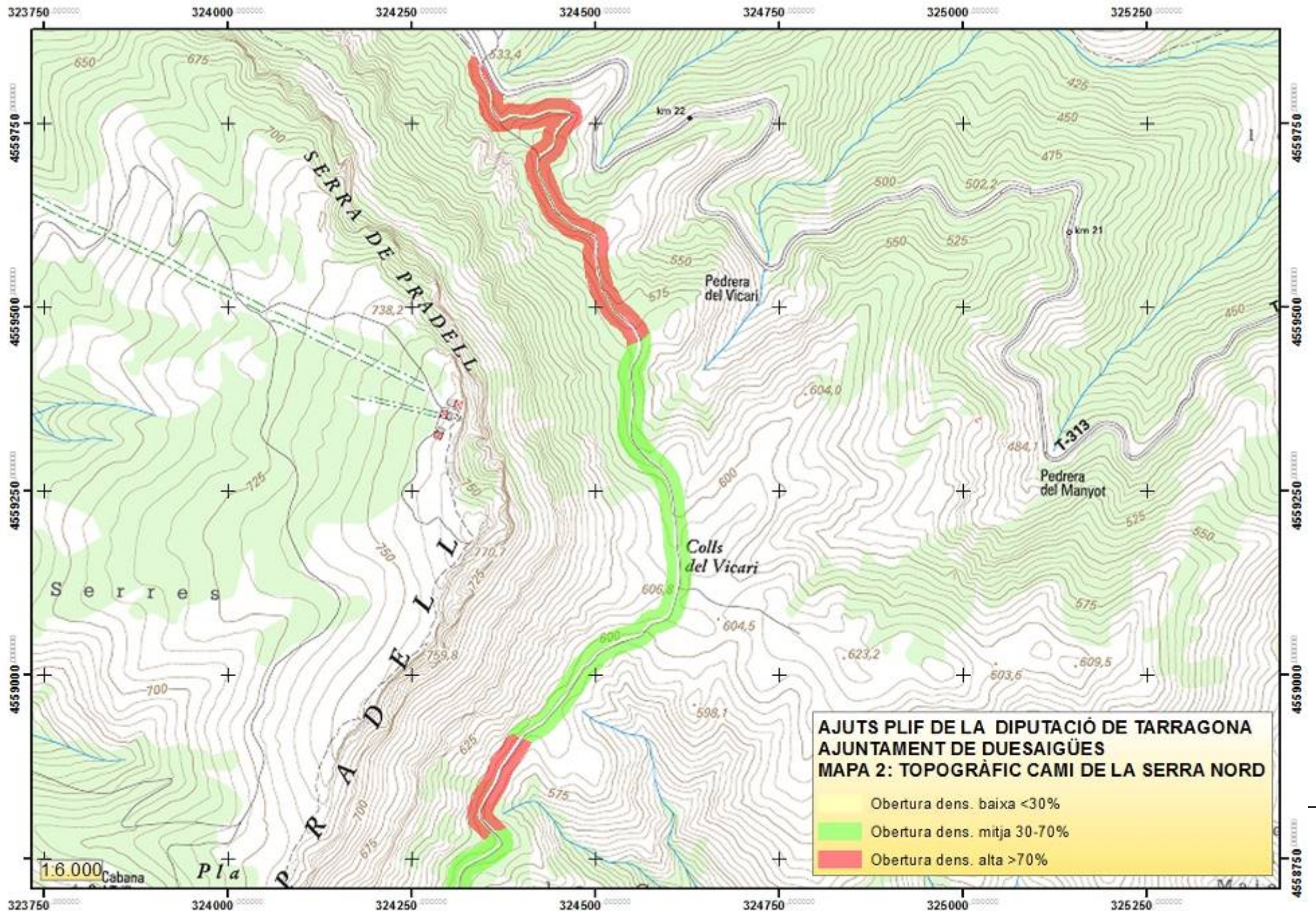
MAPA 3 – ORTOFOTOMAPA DE DETALL. ESCALA 1:5.000 ACTUACIÓ TIPUS 1.3. NETEJA, SEGONS CONDICIONS TÈCNIQUES, DE LES FRANGES LATERALS DEL CAMI MUNICIPAL DE LA SERRA.

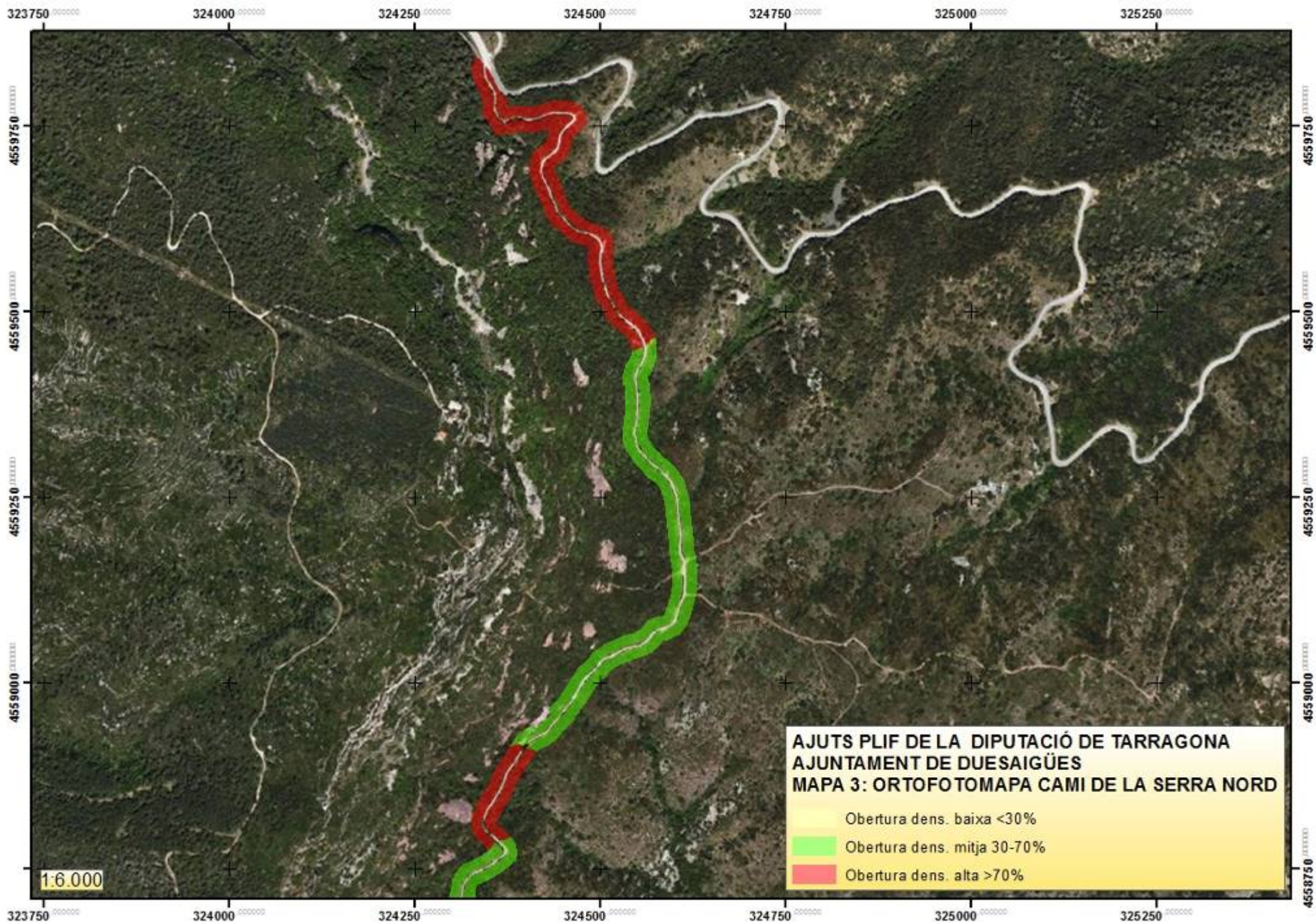


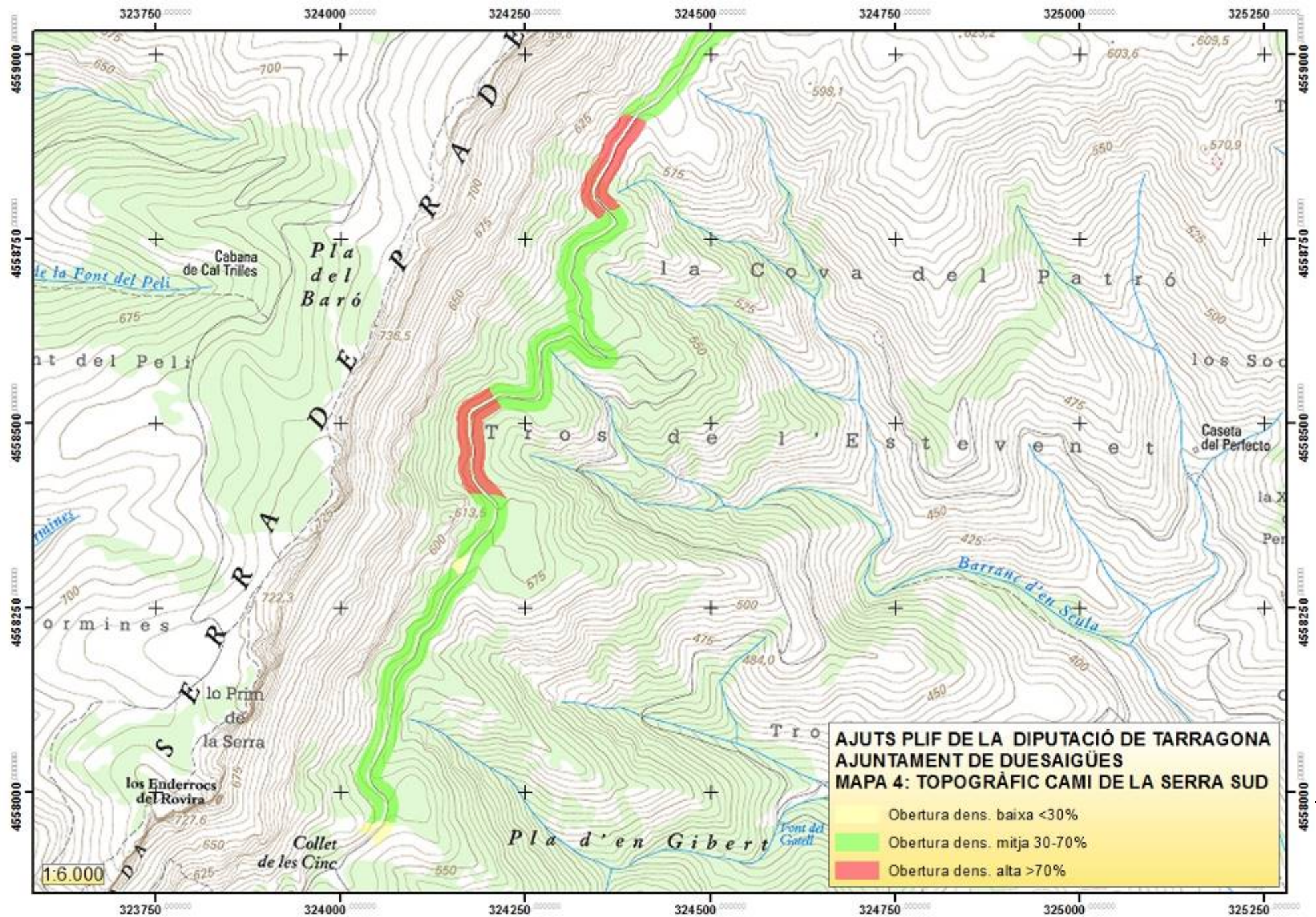


**AJUTS PLIF DE LA DIPUTACIÓ DE TARRAGONA
AJUNTAMENT DE DUESAIGÜES
MAPA 1: SITUACIÓ GENERAL**

 Obertura de franges en camí municipal

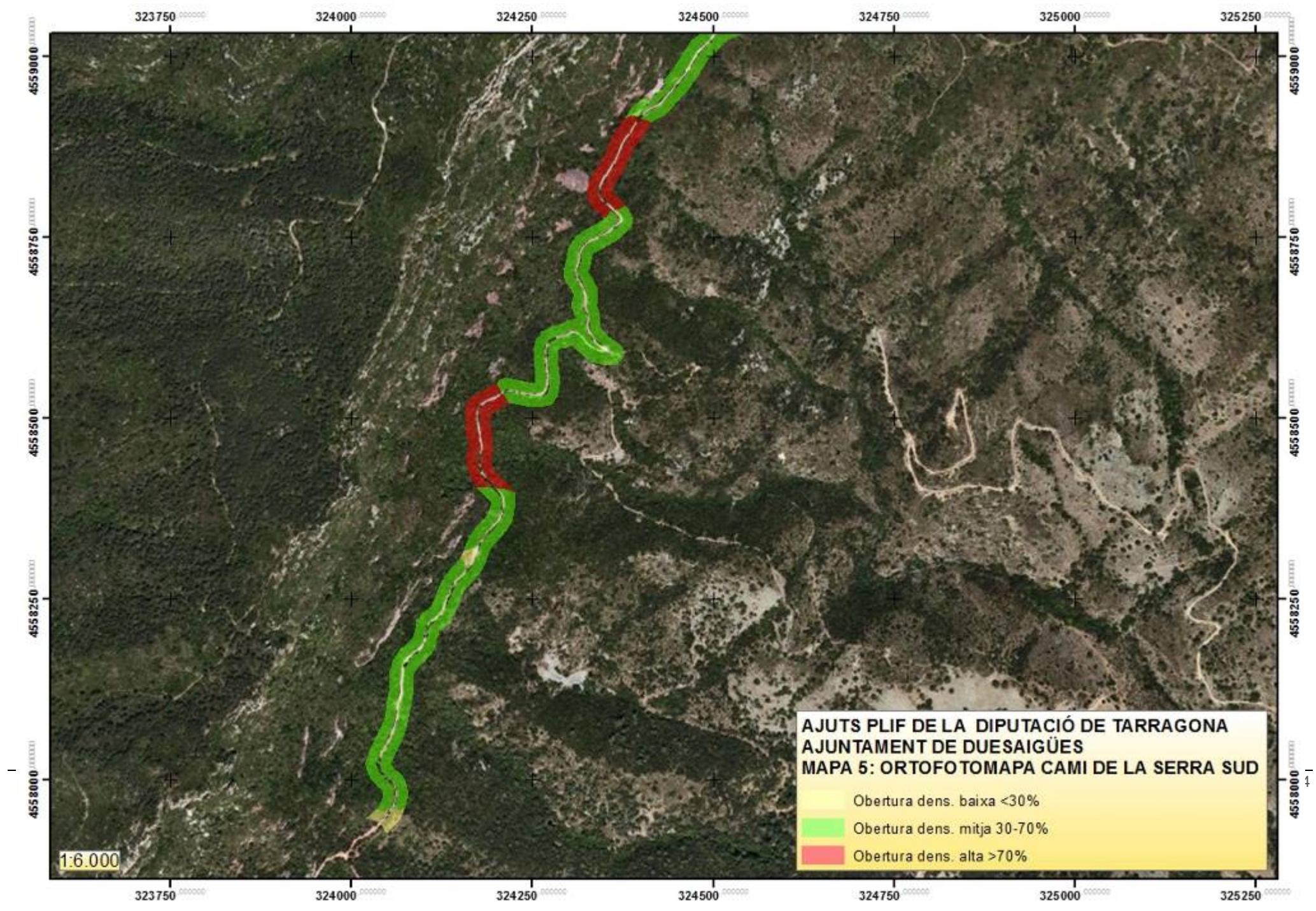






**AJUTS PLIF DE LA DIPUTACIÓ DE TARRAGONA
AJUNTAMENT DE DUESAIGÜES
MAPA 4: TOPOGRÀFIC CAMI DE LA SERRA SUD**

- Obertura dens. baixa <30%
- Obertura dens. mitja 30-70%
- Obertura dens. alta >70%



AJUTS PLIF DE LA DIPUTACIÓ DE TARRAGONA
AJUNTAMENT DE DUESAIGÜES
MAPA 5: ORTOFOTOMAPA CAMI DE LA SERRA SUD

1:6.000

